

PANORAMA

Ferd. Lietti

100 ANS



ILS NOUS FONT CONFIANCE

MATÉRIAUX DE CONSTRUCTION



CARRELAGE



4-6

UNE HISTOIRE D'ENGAGEMENT

Faire de l'imprévu
une opportunité

7

LE CENTENAIRE EN ÉVÉNEMENTS

Un siècle d'activité,
ça se célèbre!

8-9

INFOGRAPHIE

Nos principaux
chantiers valaisans

10-11

RÉSEAU

Des relations solides
avec nos partenaires

12-13

NOS PRODUITS

Des professionnels
aux bricoleurs,
la satisfaction client
comme ADN

14-15

UNE VISION POUR L'AVENIR

Ambitions, perspectives
et futur des métiers

CENT ANS D'HISTOIRE AU SERVICE DE L'AVENIR

ent ans. Dans la vie d'une entreprise, ce cap ne marque pas seulement la longévité: il raconte une trajectoire, des engagements et une capacité à se projeter. Chez Ferd. Lietti, cet anniversaire se lit avant tout comme une histoire de continuité, profondément ancrée dans l'histoire du développement industriel et économique du Valais, mais résolument tournée vers l'avenir.

«Cent ans ne représentent pas seulement un bagage historique, mais aussi et surtout une riche expérience pour anticiper les défis futurs», résume Pierre-Alain Lietti. Dans un marché des matériaux de construction marqué par les grands groupes et la concurrence internationale, cette vision constitue un fil rouge. Elle repose sur une conviction simple: la tradition et l'innovation ne s'opposent pas, elles se renforcent mutuellement.

L'histoire de Ferd. Lietti est aussi celle d'un tissu entrepreneurial qui fait la singularité du Valais. Les entreprises familiales y occupent toujours une place centrale, perpétuant une culture de proximité et de responsabilité sur le long terme. «Le Valais reste un terreau entrepreneurial familial très fertile», souligne Pierre-Alain Lietti. Au fil des décennies, Ferd. Lietti SA a su conjuguer la force d'une PME familiale indépendante et la puissance de plusieurs centrales d'achat nationales et internationales. Cette stratégie lui permet aujourd'hui d'accéder aux meilleures conditions du marché auprès des principaux fabricants européens et d'en faire bénéficier directement ses clients valaisans. Ainsi, l'entreprise allie les avantages d'un acteur local de proximité à ceux d'un vaste réseau d'achats, garantissant compétitivité, qualité et innovation, tout en restant fidèle à son identité et à son ancrage régional.

Ferd. Lietti accompagne aujourd'hui les projets de rénovation et de construction de manière globale, des matériaux de construction jusqu'aux aménagements intérieurs et extérieurs.

Un siècle d'existence économique repose par ailleurs sur une fidélité devenue de plus en plus rare entre employeur et employés. «Beaucoup de collaborateurs sont là depuis très longtemps, et il n'est pas rare que des apprentis formés chez nous reviennent dans l'entreprise pour poursuivre leur carrière après avoir accumulé de l'expérience au sein d'autres structures», relève Pierre-Alain Lietti. Certains parcours racontent à eux seuls l'esprit de la maison: un collaborateur qui prendra sa retraite cette année figurait déjà sur la photo du 50^e anniversaire, ce qui témoigne de la fidélité et de la continuité qui caractérisent l'entreprise. Au total, depuis 1944, ce sont ainsi plus de 1000 employés qui ont travaillé chez Ferd. Lietti.

Au fil du temps, ce lien durable s'est également tissé avec la clientèle. «Régulièrement, des clients reviennent chez Ferd. Lietti pour rénover leur cuisine ou leur salle de bains, parfois plus de vingt ans après les avoir acquises chez nous. Dans bien des cas, les relations traversent les générations: les enfants de nos anciens clients nous font à leur tour confiance au moment de construire leur propre maison ou appartement», se réjouit Pierre-Alain Lietti.

Cent ans après ses débuts, Ferd. Lietti regarde donc vers l'avenir avec l'énergie qui a nourri ses origines. «Et cet anniversaire est surtout l'occasion de remercier celles et ceux qui ont fait l'entreprise: nos collaborateurs, nos partenaires et nos clients», souligne Pierre-Alain Lietti. ■

IMPRESSUM

Cette publication a été réalisée par Le Studio, le département de création de contenus personnalisés d'ESH Médias, pour le compte de Ferd. Lietti. Pour toute information complémentaire: charte-partenariat.lenouvelliste.ch

Coordination du projet: Pénélope Schori
Textes: Thomas Pfefferlé • Graphisme: Xavier Cerdá • Correction: Adeline Vanoverbeke
Impression: Centre d'impression romand (CIR) - Route du Triboulet 12 - 1870 Monthey
Tirage: 3000 exemplaires

S'ENGAGER À FAIRE DE L'IMPRÉVU UNE OPPORTUNITÉ



Depuis un siècle, Ferd. Lietti accompagne les grandes transformations du Valais. Née de l'élan d'une famille d'origine italienne, l'entreprise a traversé crises, guerres et mutations technologiques. Retour sur une histoire d'engagement, où les métiers du bâtiment racontent aussi l'évolution d'un canton.



E

n Valais, certaines entreprises accompagnent l'histoire du territoire au point d'en devenir indissociables. Ferd. Lietti est de celles-là. Fondée en 1926 à Sion, la maison fête aujourd'hui un siècle d'existence. Cent ans durant lesquels elle n'a cessé d'évoluer, de se réinventer et d'anticiper les mutations économiques, sociales et techniques du canton, tout en restant fidèle à un socle de valeurs humaines forgées dans l'effort, la transmission et l'engagement.

L'histoire commence bien avant la création officielle de l'entreprise. En 1842, Victor Lietti, âgé de 12 ans, quitte son village piémontais de Rovegro pour franchir le col du Simplon et rejoindre la Suisse. Comme de nombreux immigrants italiens, il apporte avec lui une main d'œuvre précieuse dans un canton du Valais en profonde transformation. À Sion, alors en plein développement urbain, il s'initie aux métiers du bâtiment. Cette capacité à transformer la contrainte en opportunité deviendra une constante de la saga familiale. L'intégration s'opère sur plusieurs générations. En 1920, la famille Lietti obtient la nationalité suisse. Ferdinand Lietti, le plus jeune fils, est désormais pleinement ancré dans la bourgeoisie sédunoise. Fort de son expérience de terrain et de son sens des affaires, il pose, quelques années plus tard, la première pierre d'une entreprise appelée à jouer un rôle durable dans l'économie régionale.

1926 : naissance d'une entreprise visionnaire
En 1926, Ferdinand Lietti s'associe à François Nichini, un compatriote italien, pour fonder la société Nichini & Lietti. Installée au Petit-Champsec, près du Rhône, l'entreprise bénéficie d'un emplacement stratégique à la croisée des vallées en développement. Dès ses débuts, elle se positionne sur la fourniture de matériaux de construction et la fabrication artisanale d'éléments en béton.

FERD. LIETTI
LES ÉTAPES
CLÉS D'UNE
ENTREPRISE
CENTENAIRE



1842

Départ de Victor Lietti
de Rovegro (Italie) pour la Suisse



1926

Fondation
de Nichini & Lietti



1934

Changement de la raison
sociale en Ferd. Lietti



1964

Construction
du bâtiment principal

Très tôt, l'innovation s'impose comme un levier de croissance. L'acquisition d'un camion Fiat en 1927 élargit considérablement le rayon de livraison, tandis que l'introduction de machines de production marque l'entrée dans une ère semi-industrielle. Le passage de la traction animale à la motorisation symbolise déjà une philosophie inhérente à l'entreprise: moderniser pour durer.

Pionnière et résiliente face aux crises

La Grande Dépression frappe toutefois de plein fouet le secteur de la construction. Là où d'autres reculent, Ferd. Lietti fait le choix de la diversification et de la rigueur, notamment en renforçant son positionnement clé dans des produits novateurs phares tels que le carrelage. En 1934, le décès de François Nichini marque un tournant: Ferdinand Lietti poursuit seul l'aventure et donne à l'entreprise son nom définitif. L'identité est posée, l'engagement renforcé.

Guerre, transmission et esprit de famille

La Seconde Guerre mondiale met l'entreprise à l'épreuve. Mobilisé pour assurer la défense aérienne, Ferdinand en confie les rênes à son épouse Emma, épaulée par leur fils adolescent, Fernand. Dans un contexte de rationnement sévère, la société maintient son activité grâce à une organisation souple et à une solidarité familiale exemplaire. Ces années forment une culture d'entreprise basée sur la confiance, la loyauté et la persévérance.

À la sortie de la guerre, la relève s'organise. Fernand puis Michel Lietti rejoignent officiellement l'entreprise, apportant leurs compétences techniques et commerciales et une vision structurée du développement.

Les Trente Glorieuses: bâtir le Valais moderne

Les décennies 1950 et 1960 correspondent à une phase d'expansion sans précédent. Le Valais se transforme: barrages, routes, quartiers urbains et infrastructures publiques sortent de terre. Ferd. Lietti participe à des projets majeurs tels que la Grande Dixence, Cleuson ou Tsezuzier, fournissant matériaux, solutions logistiques et savoir-faire.

L'entreprise investit massivement dans la modernisation de son parc de machines en automatisant ses moulins de béton, mais aussi en introduisant le béton vibré ainsi que des moules métalliques standardisés pour augmenter sa cadence de production. En 1960, elle devient société anonyme, préparant une gouvernance plus collégiale. Deux ans plus tard, un nouveau bâtiment de cinq étages voit le jour sur le site historique pour accueillir le siège de l'entreprise et un lieu d'exposition, symbole d'une société entrée dans la modernité.

Se réinventer au rythme des mutations

Dès les années 1970, Ferd. Lietti anticipe les évolutions du marché. Isolation thermique, nouveaux matériaux, importation de grès cérame: l'offre s'élargit pour répondre aux exigences énergétiques et aux esthétiques contemporaines. L'entreprise se structure par ailleurs autour de départements spécialisés – carrelage,

sanitaires, cuisines, matériaux –, renforçant son expertise et son service-conseil.

Les années 1970 sont le point de départ d'un chantier majeur qui sera lancé au sein de l'entreprise, celui de l'informatisation des processus. Une véritable aventure technologique à l'époque, alors que les ordinateurs et internet sont encore complètement absents du paysage professionnel. L'impulsion vient notamment d'un jeune apprenti, Philippe Knupfer, qui démarre son apprentissage d'employé de commerce en 1976. Une fois son CFC en poche et son service militaire effectué, il met en place le système informatique.

«De nature curieuse, j'ai toujours cherché à comprendre les choses. Quand les informaticiens venaient dans l'entreprise, j'échangeais avec eux afin d'en savoir plus sur cette nouveauté qu'était l'informatique à l'époque. La direction a remarqué mon intérêt et m'a permis de me former pour aller plus loin dans le développement de ces outils précurseurs.»

Après un cursus suivi à Genève, Philippe Knupfer revient chez Ferd. Lietti et programme pendant les dix années suivantes des logiciels spécifiques afin de faciliter et accélérer les processus. «Tout était à faire, de l'automatisation de notre système de facturation à la gestion intelligente en temps réel des stocks. C'était une période très stimulante, durant laquelle j'ai pu implémenter beaucoup de nouveautés et former les responsables à l'utilisation de ces outils novateurs.»

Vers la durabilité et l'innovation continue

Lorsque l'autoroute A9 traverse le site dans les années 1980, la contrainte initiale est abordée en tant qu'opportunité. Une réorganisation logistique ambitieuse est alors menée, couronnée par la construction d'une halle de stockage des plus modernes, couplée aux développements informatiques précurseurs pour l'époque. L'arrivée de Pierre-Alain Lietti, architecte, marque l'entrée de la troisième génération dans l'entreprise et apporte un regard neuf sur les espaces, l'ergonomie et l'expérience client.

Durant cette période, marquée par une économie porteuse, l'entreprise se modernise aussi sous l'impulsion de son nouveau directeur adjoint, Pierre-Paul Praplan. Issu de très grands groupes, il insuffle une démarche de rationalisation des processus dans une logique de professionnalisation.

«Dans les grands groupes, tout était entrepris dans une logique purement analytique, en investissant dans des projets dont les retours étaient finement calculés. En arrivant dans une PME familiale, j'ai été confronté à un contexte complètement différent. Il fallait prendre des décisions dans des domaines qui m'étaient alors inconnus. Ce qui représentait un défi aussi prenant que stimulant intellectuellement parlant.» Après avoir rejoint l'entreprise en 1981, Pierre-Paul Praplan y poursuit toute sa carrière professionnelle jusqu'en 2014. Une fidélité qu'il explique autant par le climat de travail exceptionnel qui règne au sein de Ferd. Lietti que par la philosophie de respect qui s'y développe envers les clients et les collaborateurs. Depuis, c'est Stéphane Cocco qui remplace Pierre-Paul Praplan à la direction.



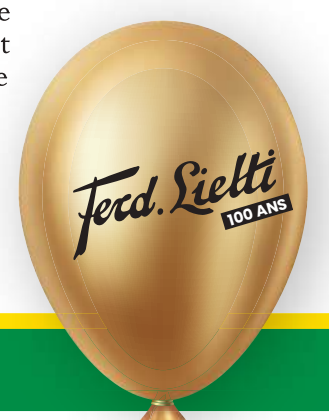
1. Ferdinand Lietti.
2. François Nichini.
3. Le passage de la traction animale à la motorisation.
4. Michel Lietti.
5. Fernand Lietti.
6. Pierre-Alain Lietti.

Moderniser pour s'adapter

En 2022, l'arrivée de Jonathan Lietti, qui incarne la quatrième génération, ouvre un nouveau chapitre axé sur la stratégie, la digitalisation et l'expérience client. Avec cette nouvelle génération, Ferd. Lietti entend poursuivre son évolution, renforcer ses métiers historiques et développer de nouvelles solutions pour accompagner durablement les projets de construction, de rénovation et d'aménagement.

En 2024, l'ouverture d'un département vérandas et pergolas illustre cette volonté d'anticiper les nouveaux usages de l'habitat, en développant un secteur dédié à la création de véritables pièces extérieures pour la maison. En 2026, le lancement des cuisines outdoor confirme cette dynamique, en s'inscrivant dans la continuité des espaces extérieurs et des nouveaux modes de vie.

Cent ans après sa fondation, Ferd. Lietti demeure une entreprise à taille humaine, solidement ancrée en Valais et ouverte sur l'avenir. Son histoire raconte celle d'un territoire en mouvement, d'une famille engagée et d'une entreprise qui a su faire de l'imprévu une opportunité. Fidèle à ses valeurs, elle continue à bâtir durablement, avec la même exigence et le même esprit pionnier qu'à ses débuts. «Notre objectif est clair: faire évoluer l'entreprise sans renier ce qui fait sa force: la proximité, la qualité du service, l'ancrage régional et la capacité à anticiper les besoins de demain», souligne Jonathan Lietti. ■



1986 Construction d'une nouvelle halle logistique

2000 Construction d'un showroom et diversification de l'activité

2012 Engagement durable vers l'autonomie énergétique

2022 Arrivée de la quatrième génération

2026 Centenaire de l'entreprise

ILS NOUS FONT CONFIANCE

SALLE DE BAINS



CUISINES ET ÉLECTROMÉNAGER



OUTDOOR



PRESTATAIRES DE SERVICE



100 ANS, ÇA SE FÊTE!

Tour d'horizon des principaux événements et concours prévus pour célébrer le centenaire de l'entreprise.



100 ans, mille occasions de gagner!

Pour célébrer son centenaire, Ferd. Lietti souhaite remercier sa clientèle avec un concours exceptionnel organisé en partenariat avec le **Garage Olympic SA**. Jusqu'au 31 mars 2027, chaque commande effectuée auprès de l'entreprise valaisanne donne automatiquement une chance de participer au tirage au sort permettant de remporter une voiture. Une manière symbolique pour Ferd. Lietti de prolonger les festivités de ses 100 ans tout en mettant à l'honneur la fidélité de ses clients, professionnels comme particuliers.

Depuis un siècle, l'entreprise accompagne les projets de construction et de rénovation en Valais avec la même volonté de proximité et de service.

Aujourd'hui encore, elle entend marquer cet anniversaire avec des initiatives conviviales et accessibles à tous.

Délai: 31 mars 2027. Les modalités de participation, ainsi que les conditions du concours sont disponibles en scannant ce code QR. ■



Une journée portes ouvertes pour célébrer 100 ans d'histoire

Ferd. Lietti ouvrira grand ses portes au public **samedi 29 août 2026, de 9h à 16h**, à l'occasion d'une journée festive placée sous le signe de la convivialité. Clients, familles et curieux pourront découvrir les nouveautés proposées par l'entreprise, ainsi que les dernières tendances du secteur grâce à des démonstrations organisées avec plusieurs fournisseurs partenaires. Dégustations, animation musicale, concours et visite libre rythmeront cette journée anniversaire pensée comme un moment de partage. Une collation et des rafraîchissements seront également proposés. À travers cet événement, Ferd. Lietti entend remercier toutes les personnes qui ont contribué à écrire son histoire depuis un siècle et continuer à faire vivre son ancrage régional et son esprit de proximité. ■



Deux séjours à gagner à Loèche-les-Bains

Dans le cadre des célébrations de son centenaire, Ferd. Lietti souhaite également offrir aux lecteurs de *Panorama* une parenthèse de détente au cœur des Alpes valaisannes. Un concours permettra de remporter deux séjours d'une semaine dans un appartement de vacances à Loèche-les-Bains, proposés par son partenaire **Coucou & Co**. Entre thermalisme, nature et panoramas alpins, cette destination figure parmi les lieux emblématiques du tourisme valaisan. Pour participer, il suffit de remplir le formulaire du concours disponible sur la page dédiée de notre site internet. Les gagnants seront tirés au sort parmi l'ensemble des participants. Avec cette initiative, Ferd. Lietti poursuit l'esprit convivial et familial qui accompagne l'entreprise depuis 1926, en créant un lien privilégié avec ses lecteurs et partenaires à l'occasion de cette année anniversaire. ■



Montreux
HÔTEL ROYAL PLAZA
Pose de carrelage, façades, livraison des sanitaires.



Le Bouveret
MARINA PORT-VALAIS
Livraison de matériaux, toitures.



Martigny
UBS
Livraison de matériaux, plâtre.



Saillon
BAINS DE SAILLON
Pose de carrelage, diverses livraisons, piscine et appartements.



Biudron
USINE ÉLECTRIQUE
Pose de carrelage.



Nendaz
HÔTEL NENDAZ 4 VALLÉES & SPA
Livraison de carrelage, salles de bains.



Saillon
BAINS DE SAILLON
Pose de carrelage, diverses livraisons, piscine et appartements.



Nendaz
HÔTEL NENDAZ 4 VALLÉES & SPA
Livraison de carrelage, salles de bains.



Thyon
THYON 2000
Pose de carrelage, livraison de matériaux, carrelage des salles de bains et cuisines de plusieurs centaines d'appartements lors de la construction et de la rénovation.



Loèche-les-Bains
ALPENTHERME
Pose de carrelage.



UN ÉCHO MULTIPLE

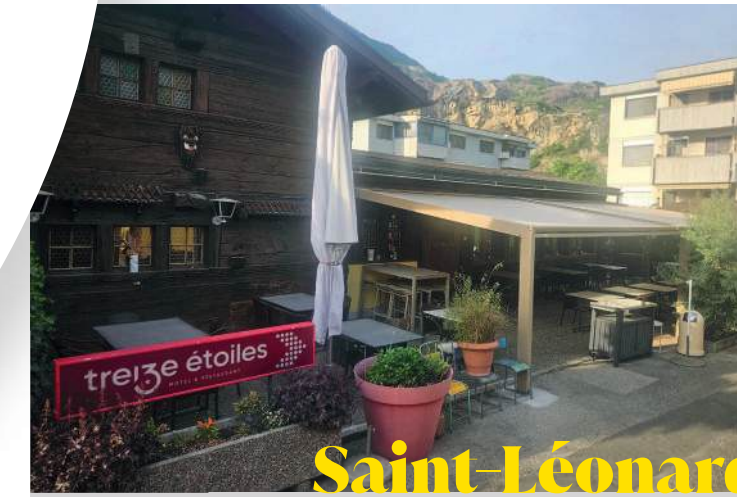
En cent ans, Ferd. Lietti a pris part à des chantiers majeurs. Autant d'ouvrages qui, au fil de son industrialisation, ont fait évoluer le parc bâti et les infrastructures du Valais. Exemples choisis.



Sion
MÉTROPOLE
Livraisons et pose carrelage lors de la construction et des rénovations de nombreux Centres Migros en Valais.



Sion
COUR DE GARE
Livraison de matériaux, plâtre.



Saint-Léonard
RESTAURANT TREIZE ÉTOILES
Conception sur mesure, livraison et pose de la pergola.



Crans-Montana
RÉSIDENCE EXCELSIOR
Pose de carrelage, livraison de matériaux, carrelage des salles de bains et des cuisines.



Sierre
EVERSYS
Livraison de carrelage.



Sion
QUARTIER DE VISSIGEN
Pose de carrelage, livraison de matériaux, carrelage des salles de bains et des cuisines de plusieurs centaines d'appartements.



Anzère
STATION
Pose de carrelage, livraison de matériaux, carrelage des salles de bains et des cuisines de plusieurs centaines d'appartements lors de la construction et de la rénovation.



Crêtelongue
NOUVEAUX BÂTIMENTS POUR LA PRISON VALAISANNE
Livraison de matériaux, plâtre.



Sierre
EVERSYS
Livraison de carrelage.

D

ans le secteur des matériaux de construction et de l'aménagement intérieur, la performance ne repose pas uniquement sur les produits. Elle s'ancre également dans la qualité des relations humaines et industrielles qui permettent de les concevoir, de les distribuer et de les mettre en œuvre. Depuis un siècle, Ferd. Lietti a fait de ce principe l'un des piliers de son développement. Au-delà de ses activités commerciales, l'entreprise s'appuie sur un vaste réseau de fournisseurs spécialisés dans les matériaux de construction, les revêtements, les équipements sanitaires, les cuisines ou encore les aménagements extérieurs. Cette diversité constitue un atout essentiel pour répondre à la complexité croissante des projets contemporains.

Qu'il s'agisse de gros œuvre, de second œuvre ou de finitions, chaque produit fait l'objet d'une sélection rigoureuse. Cette exigence repose sur une veille permanente du marché ainsi que sur des partenariats construits au fil du temps dans un esprit de confiance mutuelle. Deux exemples

emblématiques illustrent cette approche: la collaboration avec Rigips dans le domaine des matériaux de construction et celle entretenue avec plusieurs fabricants italiens de carrelage. À cela s'ajoute le partenariat historique noué avec Snaidero dans l'univers de la cuisine.



RIGIPS

L'ancrage régional comme levier d'innovation

L'histoire commune entre Ferd. Lietti et Rigips remonte à plusieurs décennies, jusqu'aux débuts de l'usine de Granges. Une relation ancienne, mais résolument tournée vers l'avenir. Implantée en Valais, cette unité de production constitue aujourd'hui un site unique en Suisse, associant fabrication de matériaux à base de plâtre et valorisation des déchets issus des chantiers.

Dans ce dispositif, Ferd. Lietti joue un rôle déterminant. Grâce à sa proximité avec le marché et à une logistique parfaitement adaptée aux réalités alpines, notamment au travers de ses camions-grues, l'entreprise assure un acheminement efficace des matériaux jusqu'aux chantiers, y compris dans les zones les plus difficiles d'accès.

«La complémentarité est évidente», souligne Pierre-Joseph Filippini, directeur des ventes chez Rigips. «D'un côté, un fabricant qui développe des solutions techniques et durables; de l'autre, un partenaire qui en garantit la disponibilité et l'intégration sur le terrain.»

Ensemble, les deux entreprises couvrent ainsi toute la chaîne de valeur, de la production locale à la mise en œuvre. Cette collaboration illustre également une volonté commune de privilégier des solutions régionales capables de soutenir l'économie valaisanne tout en limitant l'impact environnemental lié aux transports.

LE CARRELAGE

Une expertise nourrie par les liens avec l'Italie

Parmi les domaines qui ont contribué à asseoir la réputation de Ferd. Lietti, le carrelage occupe une place particulière. L'entreprise a en effet développé au fil des décennies un savoir-faire reconnu, aussi bien dans la sélection des matériaux que dans leur mise en œuvre. Cette expertise repose sur une connaissance approfondie du marché, mais également sur des relations privilégiées avec plusieurs fabricants italiens parmi les plus réputés du secteur.

Au début des années 2000, cette dynamique se renforce avec l'arrivée de Luca Panciroli. Jeune agent indépendant à l'époque, il développe progressivement un rôle de passerelle entre les producteurs italiens et l'entreprise valaisanne. Convaincu par le professionnalisme de Ferd. Lietti, la qualité de son travail et sa maîtrise des techniques de pose, il contribue à renforcer les liens avec plusieurs fabricants et à enrichir l'offre proposée à la clientèle suisse.

«Ferd. Lietti, de par son ancienneté sur le marché et le soin apporté à son travail, est un nom qui inspire le respect et la confiance. Cette confiance mutuelle se traduit notamment par le rôle que je joue entre les fabricants italiens et l'entreprise. Outre la mise en relation de ces acteurs économiques, je veille à informer Ferd.

PARTENAIRES ET FOURNISSEURS, DES RELATIONS SOLIDES

Depuis cent ans, Ferd. Lietti s'appuie sur un réseau de partenaires et de fournisseurs qui partagent une même vision: privilégier la qualité, accompagner l'innovation et construire des relations durables. Des collaborations qui permettent à l'entreprise valaisanne de proposer des produits performants, de suivre les évolutions du marché et de répondre aux attentes d'une clientèle toujours plus exigeante.





Lietti des nouveautés du secteur tout en formant régulièrement les équipes aux spécificités techniques et constructives de ces nouveaux matériaux», explique Luca Panciroli. Au-delà de l'aspect commercial, cette collaboration permet à l'entreprise de bénéficier d'une veille permanente sur les nouvelles tendances, les innovations techniques et les évolutions du marché. Elle contribue également à maintenir un haut niveau de compétence au sein des équipes, afin de garantir aux clients des conseils adaptés ainsi qu'une parfaite maîtrise des techniques de mise en œuvre.



SNAIDERO

Le design au service de l'expérience client

Autre partenariat emblématique, celui noué avec Snaidero il y a près de cinquante ans. À première vue, peu de choses semblent rapprocher un fabricant italien de cuisines design et

L'entreprise Ferd. Lietti est résolument tournée vers l'avenir, avec le développement de nouveaux secteurs et une volonté constante de continuer à évoluer.

un distributeur valaisan. Pourtant, c'est précisément dans cette complémentarité que réside la force de leur collaboration.

«Notre partenariat est né d'une affinité de valeurs», explique Rino Snaidero, Business Development Manager chez Snaidero. Deux entreprises familiales profondément enracinées dans leur territoire et animées par une même volonté de se développer sans renier leur identité.

Fondée en 1946, Snaidero célèbre cette année ses 80 ans, parallèlement au centenaire de son partenaire valaisan. L'entreprise s'est imposée comme une référence internationale de l'aménagement de cuisine grâce à une approche fondée sur la modularité, la personnalisation et l'innovation design.

Dans ce partenariat, chacun apporte sa valeur ajoutée. Snaidero conçoit des produits à forte identité, tandis que Ferd. Lietti les adapte aux spécificités du marché suisse. Cette capacité d'interprétation permet de transformer un concept international en solutions concrètes répondant aux attentes de la clientèle locale.

Au fil des années, la collaboration a accompagné les profondes mutations du marché. Les cuisines ne sont plus de simples équipements, mais de véritables espaces de vie où se conjuguent esthétique, fonctionnalité et personnalisation. Les showrooms de Ferd. Lietti jouent un rôle essentiel dans cette mise en valeur, permettant aux clients de découvrir les nombreuses possibilités offertes par les systèmes développés par la marque italienne.

Une vision commune tournée vers l'avenir

Au-delà des exemples que constituent Rigips, les fabricants italiens de carrelage ou Snaidero, l'ensemble du réseau de partenaires de Ferd. Lietti repose sur la même philosophie: construire des relations durables fondées sur la confiance, la complémentarité et une vision partagée du métier. La digitalisation progressive du secteur ouvre aujourd'hui de nouvelles perspectives. Ferd. Lietti intègre ces évolutions en développant des outils permettant d'accéder plus facilement aux catalogues de ses partenaires, de visualiser les produits et de préparer les projets en amont. Cette complémentarité entre présence physique et solutions numériques contribue à fluidifier le parcours client.

Parallèlement, les enjeux environnementaux occupent une place croissante. En privilégiant les circuits courts lorsque cela est possible, en valorisant les productions locales et en collaborant avec des partenaires engagés dans des démarches responsables, l'entreprise participe activement à l'évolution du secteur de la construction.

À l'heure de célébrer son 100^e anniversaire, Ferd. Lietti démontre ainsi que la réussite ne résulte jamais d'une aventure menée seul. Elle est le fruit d'un véritable écosystème où chaque partenaire contribue à créer de la valeur et où les relations humaines demeurent au cœur de la performance. ■

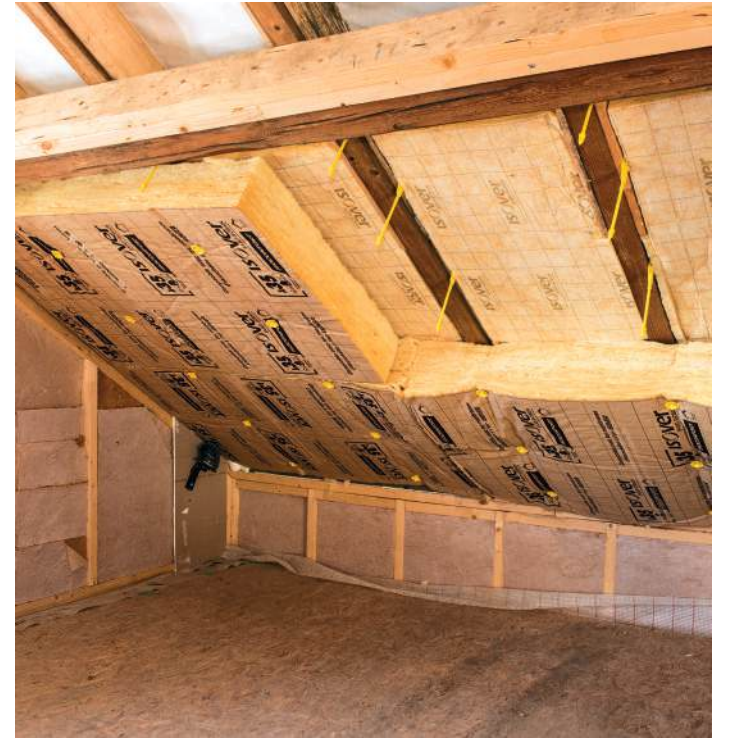
QUAND L'INNOVATION DEVIENT UN RÉFLEXE

MATÉRIAUX DE CONSTRUCTION

DU CONFORT À LA PERFORMANCE ÉNERGÉTIQUE

Jusque dans les années 1950, on chauffait beaucoup et on isolait peu. L'arrivée de la laine de verre, le polystyrène, puis le choc pétrolier des années 1970 changent progressivement les priorités : la maîtrise énergétique s'impose dans le bâtiment.

Les matériaux biosourcés, les systèmes de toiture modernes et les solutions de plâtrerie de nouvelle génération répondent désormais à des exigences élevées en matière de confort, de durabilité et d'efficacité énergétique. ■



CARRELAGES

DE LA FONCTIONNALITÉ AU DESIGN

Longtemps réservé aux pièces utilitaires, le carrelage s'est progressivement imposé comme un élément fort de l'aménagement intérieur.

Grands formats, imitation pierre ou bois, impressions numériques ultraréalistes : les possibilités esthétiques se sont considérablement élargies.

Les techniques de pose ont elles aussi évolué, avec des découpes de précision, des colles haute performance et des systèmes de nivellement permettant des réalisations toujours plus techniques et exigeantes.

En 2012, Ferd. Lietti intègre le désamiantage à ses activités, afin de répondre aux nouvelles exigences de sécurité et de rénovation du bâti existant. ■



SALLES DE BAINS

NAISSANCE D'UN ESPACE BIEN-ÊTRE

Autrefois pensée avant tout pour son aspect pratique, la salle de bains accorde désormais une place importante au confort et au design. Robinetterie ergonomique, matériaux décoratifs, équipements économes en eau et solutions thermiques performantes participent à cette transformation.

Douches à l'italienne et mobilier sur mesure en font aujourd'hui un véritable espace de bien-être. ■



Les produits distribués par Ferd. Lietti accompagnent l'évolution de l'habitat et des modes de construction. Des premiers matériaux rudimentaires aux solutions innovantes et durables, l'entreprise valaisanne a su faire de l'adaptation un fil rouge, au service tant des professionnels que des bricoleurs.

CUISINES

DU FONCTIONNEL AU SUR-MESURE

Au fil des décennies, la cuisine s'ouvre peu à peu sur le séjour. Électroménager intégré, plans de travail en pierre naturelle et mobilier sur mesure: elle conjugue désormais convivialité, esthétique et personnalisation. ■



PERGOLAS, VÉRANDAS ET CARPORTS

PROLONGER L'HABITAT

Pour accompagner cette évolution des modes de vie, Ferd. Lietti développe également depuis 2024 une nouvelle activité dédiée aux pergolas, vérandas, carports et studios de jardin, un secteur en forte croissance porté par la recherche de modularité et de nouveaux espaces de vie. ■



AMÉNAGEMENTS EXTÉRIEURS

PRODUIT CIMENT ET GRÈS CÉRAME

Terrasses, jardins et abords de maison prennent aujourd'hui une place centrale dans l'habitat. Dalles grand format, matériaux résistants au gel et solutions drainantes permettent de prolonger le confort intérieur vers l'extérieur.

Dans cette même logique, Ferd. Lietti se lance, en 2026, dans les cuisines outdoor, avec des solutions pensées pour recevoir et partager des moments à l'extérieur. Ces installations modulaires peuvent intégrer des espaces de cuisson, de rangement, de lavage et de réfrigération, avec des matériaux robustes et résistants aux intempéries. ■





BÂTIR LE PROCHAIN SIÈCLE ENTRE TRADITION ET INNOVATION

En franchissant le cap des 100 ans, Ferd. Lietti s'inscrit dans la continuité d'une histoire familiale et entrepreneuriale rare. Cette longévité repose sur une capacité constante à évoluer avec son époque, à s'entourer de partenaires solides et à s'appuyer sur des équipes engagées.

Si nous pouvons regarder vers l'avenir avec confiance, c'est grâce aux personnes qui ont contribué à la vie de l'entreprise depuis toutes ces années», affirment Pierre-Alain et Jonathan Lietti.

Une entreprise en mouvement permanent

Dans un secteur en mutation rapide, les normes, les matériaux et les attentes des clients évoluent sans cesse. «Nous sommes très tributaires de nos fournisseurs et de leurs innovations. L'enjeu consiste à avancer avec eux tout en respectant les normes», explique Pierre-Alain Lietti. Cette capacité d'adaptation a toujours été au cœur du développement de l'entreprise.

Du produit au projet

Le métier a profondément changé: il ne s'agit plus seulement de fournir des matériaux, mais d'accompagner des projets dans leur globalité. «Notre rôle est d'identifier et d'analyser les produits disponibles afin de proposer des solutions adaptées aux besoins des clients», souligne Jonathan Lietti. Conseil, visualisation et accompagnement complètent aujourd'hui l'offre traditionnelle.

Transmission et avenir

La formation des jeunes et la transmission des savoir-faire font partie de l'ADN de l'entreprise, notamment dans le domaine du carrelage. «For-

mer des jeunes fait partie de notre responsabilité. C'est aussi une manière de préparer l'avenir de nos métiers», affirme Jonathan Lietti. Parallèlement, la digitalisation et la durabilité renforcent l'évolution des pratiques sans remplacer la relation humaine.

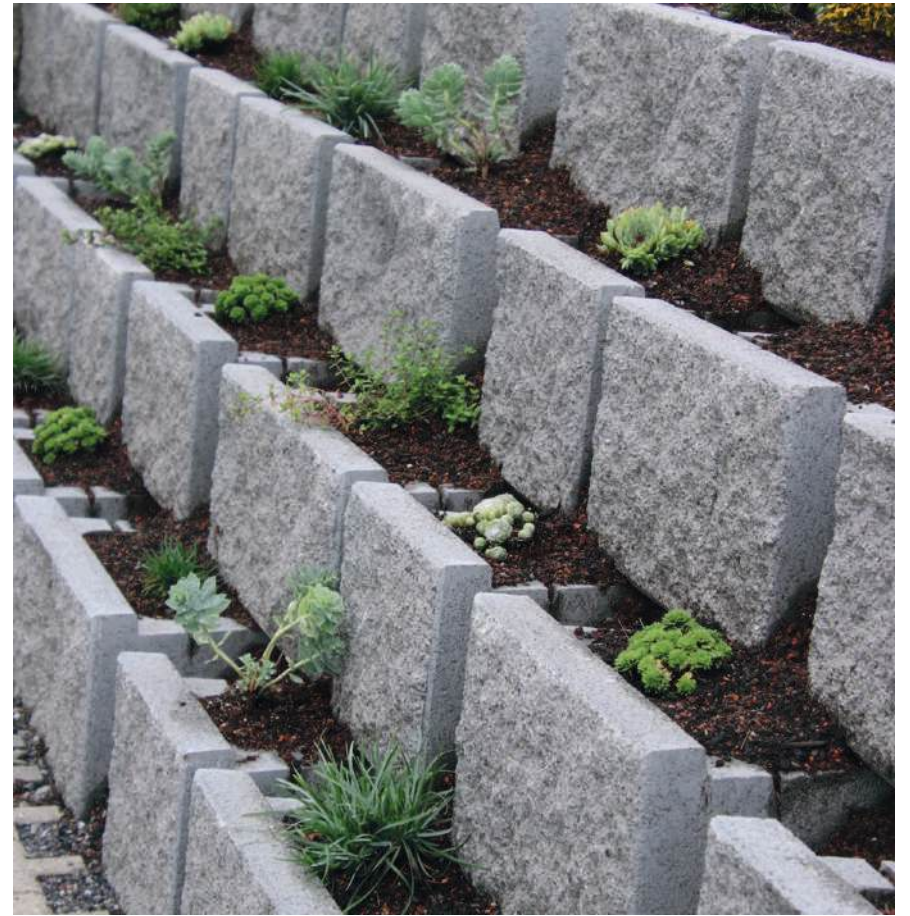
Une histoire qui se poursuit

Ferd. Lietti continue d'avancer avec la même conviction: évoluer avec son temps sans perdre son identité. «Une entreprise familiale, ancrée dans son territoire, tournée vers l'avenir et portée avant tout par la confiance de ses clients, partenaires et collaborateurs qui ont contribué à écrire cette histoire. Les cent prochaines années commencent aujourd'hui.» ■

«La digitalisation permet de créer des images très réalistes. Les clients peuvent anticiper et visualiser le rendu final de leur projet. Mais l'expérience physique reste essentielle.»

— JONATHAN LIETTI





LES CHIFFRES QUI FONT

Ferd. Lietti
100 ANS

NOTRE SITE

15 000
mètres carrés de terrain

2500
mètres carrés d'exposition



45
véhicules

3000
palettes



4000
mètres carrés de panneaux solaires



55 000
préparations de marchandises
par année

NOTRE PERSONNEL



Plus de

1000
personnes qui ont contribué
à ces 100 ans d'histoire



Plus de

150
apprentis (carreleurs, employés
de commerce ou logisticiens formés)

23

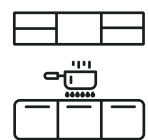
ans d'ancienneté moyenne
parmi les employés

NOS PRODUITS



8000
articles en stock

300 000
articles dans notre base de données



15 000
cuisines posées

3,5

millions de mètres carrés de carrelages posés,
soit l'équivalent de la couverture complète
de la route entre Saint-Gingolph et Gletsch

lietti.ch



027 205 65 65 • info@lietti.ch





PORTES OUVERTES

- Visite du showroom
- Plusieurs expositions à découvrir : cuisines, salles de bains, carrelages, parquets, matériaux, vérandas, pergolas et cuisines outdoor
- Visite de nos dépôts
- Tests d'appareils électroménagers dans nos cuisines, accompagnés de dégustations
- Présence de différents partenaires et petites animations
- Activités surprises durant la journée
- Concours
- Food trucks à l'extérieur, dans une ambiance conviviale



Un programme exceptionnel vous attend !

Samedi 29 août • De 9 h à 16 h
Rue de la Dixence 48 • 1950 Sion